

## Ganzstahl Lamellenkupplung

## All steel membrane coupling

**Ausführung für allgemeine Industrieanforderung**  
(Anforderungen nach API 610 werden erfüllt)

**Design for general industrial requirements**  
(Design complies requirements of API 610)

### Konstruktionsmerkmale

- Ganzstahlausführung
- Verdrehspielfrei und drehsteif
- Wartungsfrei und verschleißfrei
- Flexible Stahllamellen gleichen Fluchtungsfehler der Wellen aus
- Rückstellkräfte auf die Maschinenwellen sind gering
- einfache Montage durch vormontiertes Lamellenpaket
- Ausbaustück kann demontiert werden ohne die Antriebs- und Arbeitsmaschine zu verrücken
- Drehrichtungsunabhängig



### Design Features

- All steel design
- No circumferential backlash and torsionally stiff
- Free of maintenance and wear
- Flexible steel membranes compensate misalignment of shafts
- Reaction forces to the shaft ends are low
- Easy mounting by preassembled membrane pack
- Spacer unit may be dismantled without moving the driving or driven machine
- independent direction of rotation

### Einsatzgrenzen

Temperatur: -20° bis +280°C, andere Bereiche durch Verwendung von Sonderwerkstoffen möglich  
Drehzahl: Höhere Drehzahlen durch Verwendung von Sonderwerkstoffen möglich

### Operating Limits

Temperature: -20° to +280°C (-4° to +536° F), other ranges available when using special materials  
Rotational speed: Higher rotational speeds are available when using special materials

### Auswahl und Auslegung

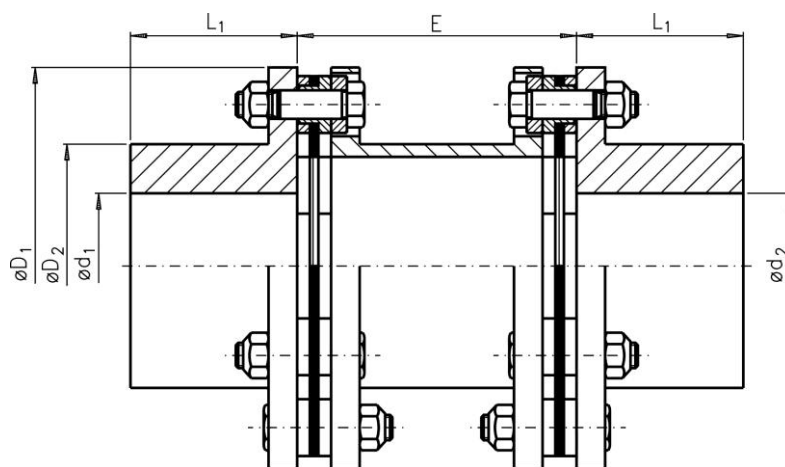
Zum Lieferumfang gehört auf Wunsch eine individuelle Beratung. METAX ist spezialisiert auf die Lieferung von Sonderausführungen.

### Selection and design

Individual consulting service is included to the delivery extent. METAX is specialised to make customised designs.

### Typ NAN

### Type NAN



Größe Size	T <sub>KN</sub> Nm	T <sub>Peak</sub> Nm	d <sub>1</sub> max.	d <sub>2</sub> max.	D <sub>1</sub>	D <sub>2</sub>	L <sub>1</sub>	E min.	±Δka Mm	±Δkw °	±Δkr* mm	n <sub>max</sub> min <sup>-1</sup>
0015	150	300	45	45	103	63	45	42	1,1	0,5	0,5	9200
0036	360	720	55	55	128	77	50	55	1,4	0,5	0,7	7400
0069	690	1380	60	60	138	88	55	60	2	0,5	0,7	6700
0110	1100	2200	70	70	154	103	65	70	2,2	0,5	0,8	5900
0150	1500	3000	80	80	179	117	75	83	2,6	0,5	0,8	5100
0240	2400	4800	85	85	191	123	80	86	2,3	0,5	0,9	4750
0450	4500	9000	90	90	210	132	80	91	2	0,5	0,1	4300
0510	5100	10200	105	105	225	147	90	101	2,4	0,5	1	4000
0900	9000	18000	115	115	265	163	100	109	2,8	0,5	1,3	3400
1500	15000	30000	160	160	340	213	160	180	3,8	0,5	1,4	2800
2500	25000	50000	170	170	398	239	170	200	4,2	0,5	1,7	2400

±Δka bezogen auf 2 Lamellenpakete, linearisiert

Δkw bezogen auf 1 Lamellenpaket, linearisiert

Δkr ≈ E x 8 x 10<sup>-3</sup> für größere Wellenabstände

±Δka referring to 2 membrane packs, linear estimation

Δkw referring to 1 membrane pack, linear estimation

Δkr ≈ E x 8 x 10<sup>-3</sup> for higher distances between shaft ends

Andere Größen und weitere technische Daten auf Anfrage

Other sizes and further technical data upon request